

Special Cleaning

Love your teeth!



Special Cleaning の目的は？

- * 天然歯、インプラントや被せ物上のすべてのバイオフィルムを除去することです。



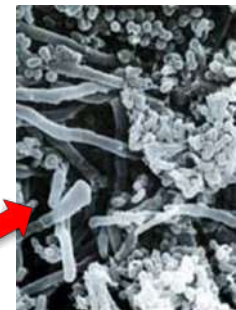
スペシャル・クリーニングでは手用器具や手間を最小限に抑えることが期待できます。
このクリーニングでは様々な歯科組織に対する侵襲性を抑えつつ患者さんの快適性を追求します。
その結果患者さんが天然歯やインプラントを長く維持することに寄与します。



What is Biofilm?

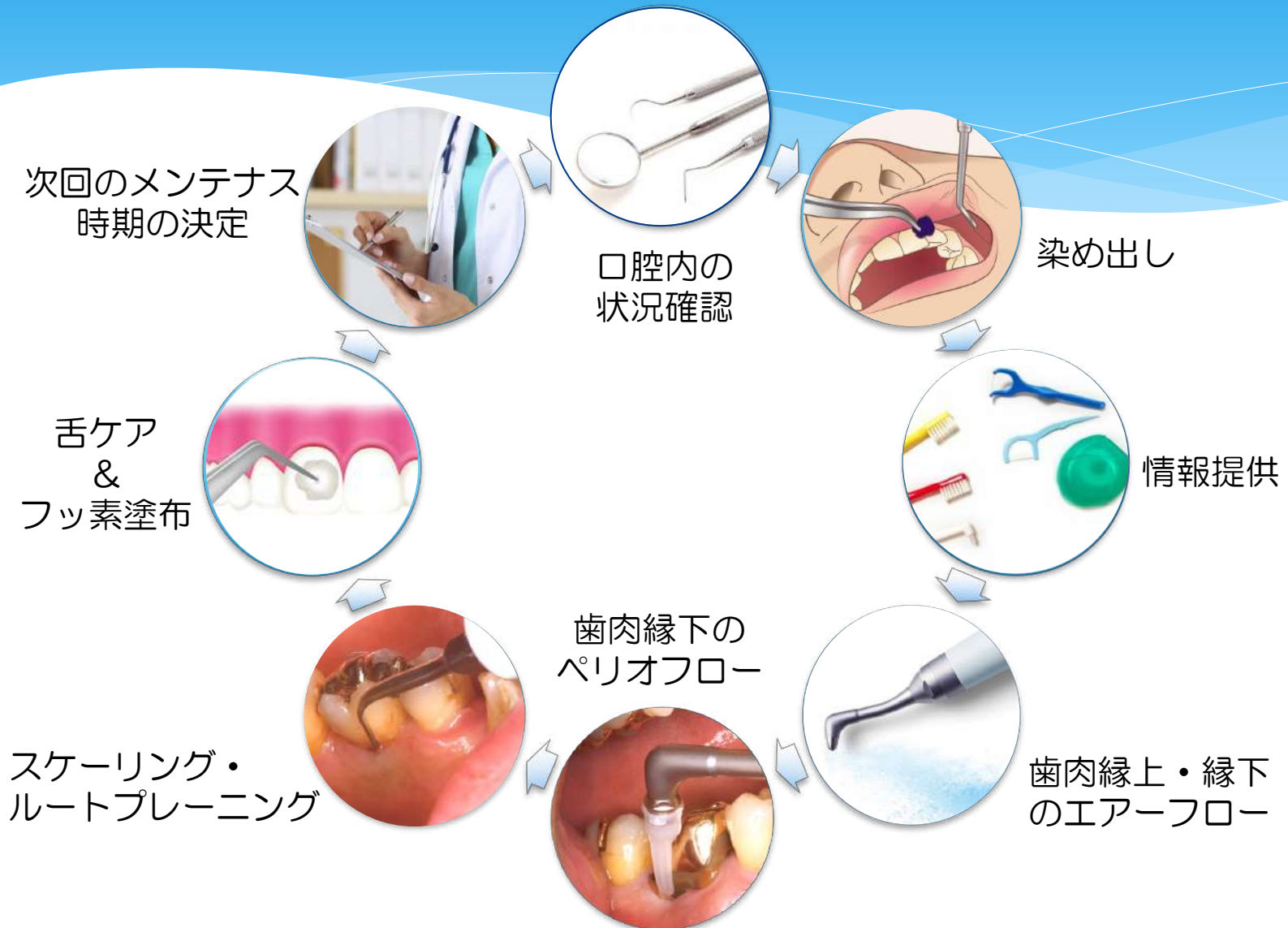
バイオフィルムってなに？

- * 虫歯菌や歯周病菌をはじめとする微生物のかたまりです。
- * 歯磨きで落とせるのがプラーク（歯垢）で落とせないのがバイオフィルムです。



顕微鏡でみると

Special Cleaning プロトコルの8ステップ



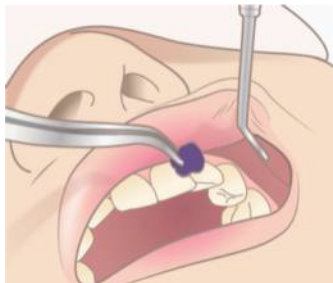
口腔内状況の確認

- ◆ 虫歯がないかの確認
- ◆ 不適合補綴物（合っていない詰め物や被せ物）がないかの確認
- ◆ 粘膜病変の有無



バイオフィルムの染め出し

- ◆ スペシャル・クリーニングではケアが届きにくい部位を含むほとんどのバイオフィルムを除去することを目的としています。
- ◆ バイオフィルムが染め出しによってよく見えるようになるとスペシャル・クリーニングで速やかに確実に除去することが可能です。
- ◆ 日常のプラーク・コントロールがどのくらいできていて苦手部位はどこなのかを一緒に確認することができます。



情報提供

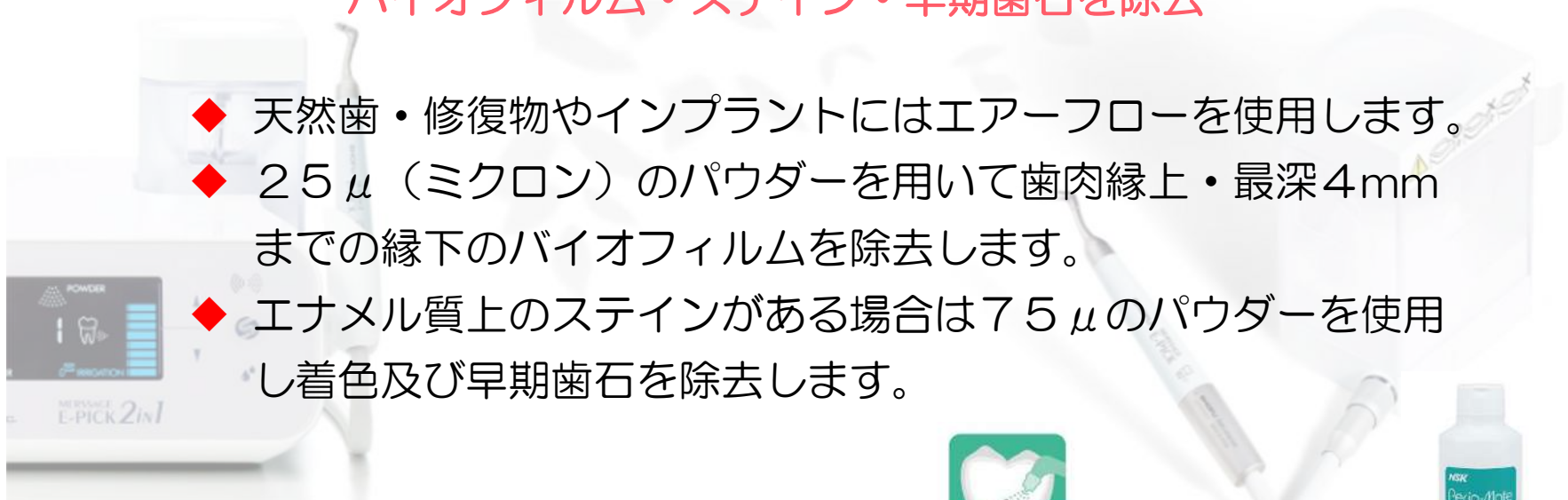
- ◆ 日常のプラーク・コントロールの苦手部位やリスク部位のお手入れ方法と患者さまお一人お一人に最適な形の器具を選択し使い方についてお伝えします。



歯肉縁上・縁下のエアーフロー

バイオフィルム・ステイン・早期歯石を除去

- ◆ 天然歯・修復物やインプラントにはエアーフローを使用します。
- ◆ 25 μ （ミクロン）のパウダーを用いて歯肉縁上・最深4mmまでの縁下のバイオフィルムを除去します。
- ◆ エナメル質上のステインがある場合は75 μ のパウダーを使用し着色及び早期歯石を除去します。



縁上
(歯肉辺縁)

歯肉縁下のペリオフロー

4mmから9mmまでの歯周ポケット内のバイオフィルムを除去

- ◆ 天然歯の深いポケット内、根分岐部やインプラント周囲粘膜炎には専用のペロフローンズルを使用してバイオフィルムを除去します。



縁下
(歯周ポケット)

スケーリング

残った歯石の除去

- ◆ エアフローでは除去できない石灰化して歯面にこびりついた歯石を超音波スケーラーや手用スケーラーで除去します。



舌ケアとフッ素塗布

舌苔とは・・・？

舌の表面に粘膜上皮が剥がれたものや食べ物のカスが付着して細菌が繁殖すると白い苔状の付着物になります。

舌苔は口臭の原因になるばかりでなく歯の表面のバイオフィルムを除去しても舌の表面のばい菌が残っているとすぐに歯の表面に舌のばい菌が移動してくっついてしまいます。

お口の中の細菌の数を減らすにはほの表面と舌の表面の両方のクリーニングが大切になります。

フッ素は3つの働きで虫歯の発生と進行を防ぎます

1. エナメル質の修復を促進
2. 歯の質を強化
3. 菌の働きを弱める



次回のメンテナンス時期の決定

患者さんごとのリスク分析により次回のクリーニングの時期を決定しご予約をおとりします。

